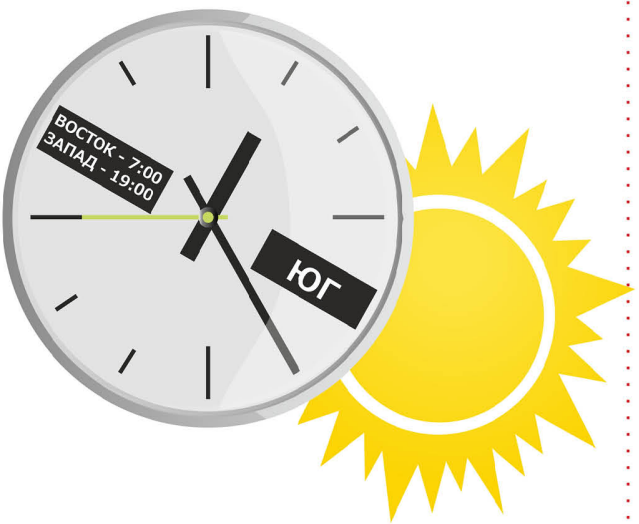


# ОРИЕНТИРОВАНИЕ В ЛЕСУ



## По солнцу.

Известно, что летом солнце бывает в 7 часов на востоке, в 13 часов на юге и в 19 часов на западе. Таким образом, в солнечный день, имея при себе часы, можно определить направление, куда следует идти.

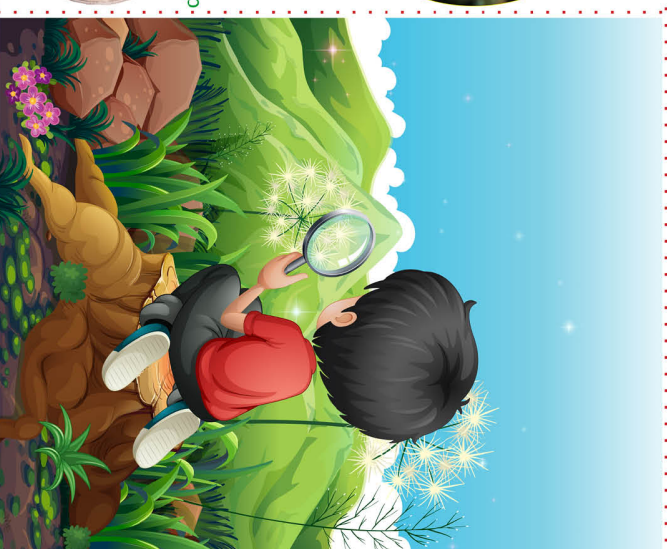


## По компасу.

В пасмурный день компас является незаменимым прибором, без которого нельзя идти в незнакомый или малознакомый лес. Но в отдельных случаях, даже если компас есть, его показания надо проверить по окружающим предметам и ориентирам.



У отдельно растущего на лесной поляне или у кромки леса дерева сучья длиннее и гуще с южной стороны. На пне срезанного дерева годичные кольца располагаются с меньшими интервалами с северной стороны, на стволах берез больше темных пятен и более темная их окраска с северной стороны, под камнем-валуном почва с южной стороны более сухая.



Мох на камне растет с северной стороны. С южной стороны на деревьях хвойных пород смола накапливается более обильно, созревшие ягоды имеют более яркую окраску, муравейник располагается у дерева, пня, камня, также с южной стороны. Сторона муравейника, обращенная к югу, всегда более пологая, чем северная.